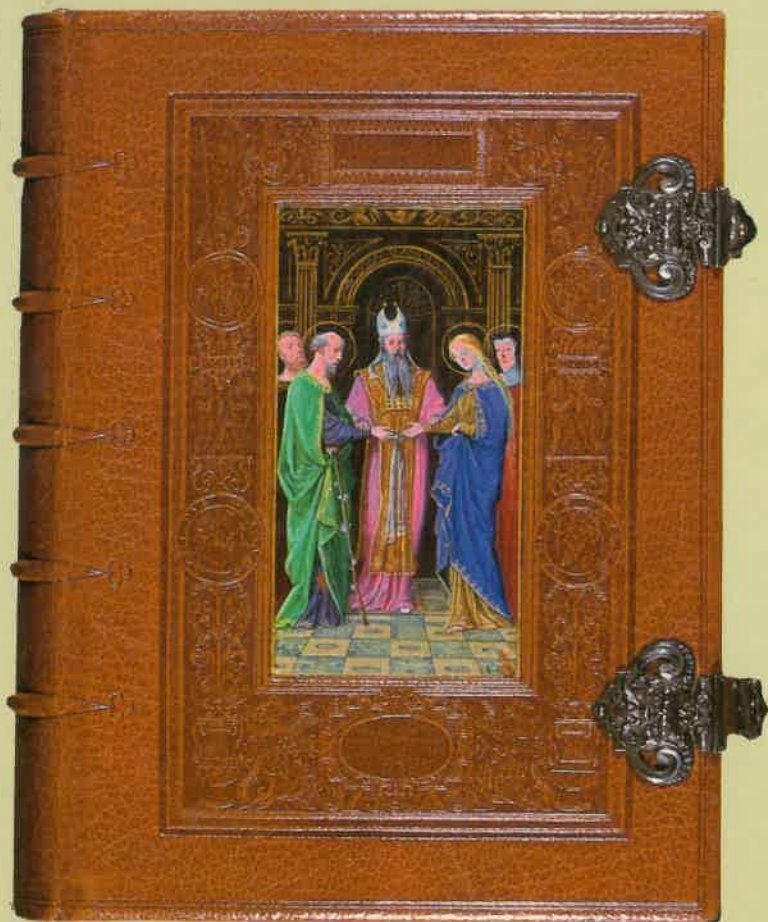


histoire
du missel français



EDITIONS BREPOLS

les auteurs

Michel ALBARIC, dominicain,
bibliothécaire du Saulchoir

Bernard ARDURA, prémontré,
bibliothécaire de l'abbaye
Saint-Michel de Frigolet

Bernard CHÉDOZEAU
Docteur ès lettres,
Inspecteur pédagogique régional

Aline DEBERT,
Documentaliste au Centre d'anthropologie
religieuse européenne,
adjoindte au bibliothécaire
de l'abbaye Saint-Michel de Frigolet

Albert LABARRE
Conservateur en chef
à la Bibliothèque Nationale

documentation iconographique

Michel ALBARIC
Aline DEBERT

maquette

Jean-Marie BERTHOLLE

photographe

Christophe GRUNER

un illustrateur : Elisabeth Sonrel

Parmi les illustrateurs de missels, au début du XX^e siècle, une femme : Elisabeth Sonrel.

Une douzaine de livres différents portent sa signature ou sa marque. Ils ont été repérés dans les collections de la Bibliothèque nationale, du Saulchoir et de l'abbaye Saint-Michel de Frigolet. Le nombre d'ouvrages illustrés et la rareté d'une signature féminine ont déterminé le choix du sujet ici présenté.

L'analyse de l'œuvre d'un illustrateur de missel, pose quelques questions préalables de méthode.

l'identification de l'artiste

Dans le meilleur des cas la page de titre annonce : "Illustration de Mademoiselle Elisabeth Sonrel", comme dans le *Missel de Jésus-Enfant*. L'éditeur y voit-il un argument commercial ?⁽¹⁾

(1) Elisabeth Sonrel a joui de quelque notoriété. Elle est citée, brièvement, dans plusieurs ouvrages sur l'art de cette époque.

Tout, de la forme des rites à l'aspect des livres
et à l'usage du latin, semble concourir à figer la
liturgie.

Aline Debert,
novembre 1985



fig. 13



fig. 14

fig. 15

